

けんコーギー
と学ぼう

健康保険

のはなし

ぼく、
けんコーギー！

健保組合はみんなの
健康をサポートするよ！

1

マイナ保険証

を使ってみよう！

1

マイナンバーカードが健康保険証として利用できるって聞いたけど
どういふこと？



「マイナ保険証」のことだね！ボクが説明するよ！



ぴょこっ

けんこーぎー

2

マイナ保険証は「健康保険証の利用登録をしたマイナンバーカード」のこと。
医療費の自己負担が3割になるだけでなく、いろんなメリットがあるよ！



マイナンバーカードの保険証利用申し込みの詳細は
右の二次元バーコードから確認してみてね。

マイナンバー制度公式YouTubeチャンネル▶
【スマホ篇】マイナンバーカードの健康保険証利用の申込方法の手順



3

マイナ保険証活用のメリット

安心

質のよい医療が受けられる！

便利

各種手続きが簡単・便利に！



過去の診療実績に基づく診療・処方が受けられる

初めてかかった医療機関でも、過去の診療情報を医師・薬剤師が共有できるので、重複する検査や投薬を防ぎ、より適切な診療が受けられます。

※ご本人の同意がなければ、過去の診療情報が共有されることはありません。



手続きなしで高額な窓口負担が不要に

医療費が高額な場合に申請する「限度額適用認定証」の提出が不要になります。※要本人同意



転職等をして、引き続きマイナ保険証として利用できる

転職等をした場合でも、新たに加える健保組合等で手続きをすれば、引き続き同じマイナンバーカード（マイナ保険証）で受診することができます。

現行の健康保険証は12月2日で廃止だよ！

医療機関の受診はマイナ保険証でね！

マイナ保険証のメリットの詳細は、
右の二次元バーコードから確認してみてね。
厚生労働省作成動画▶【何が便利になるの？メリット編】



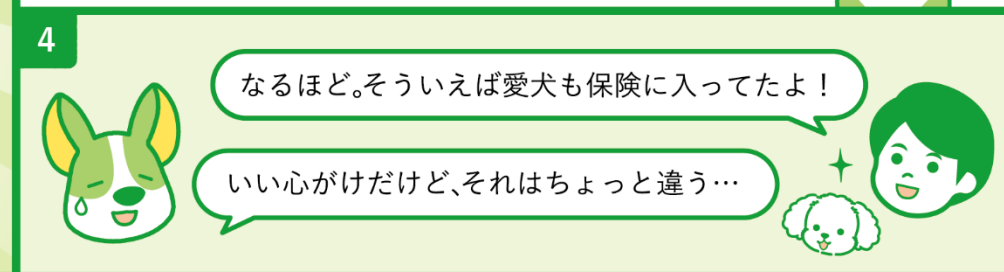
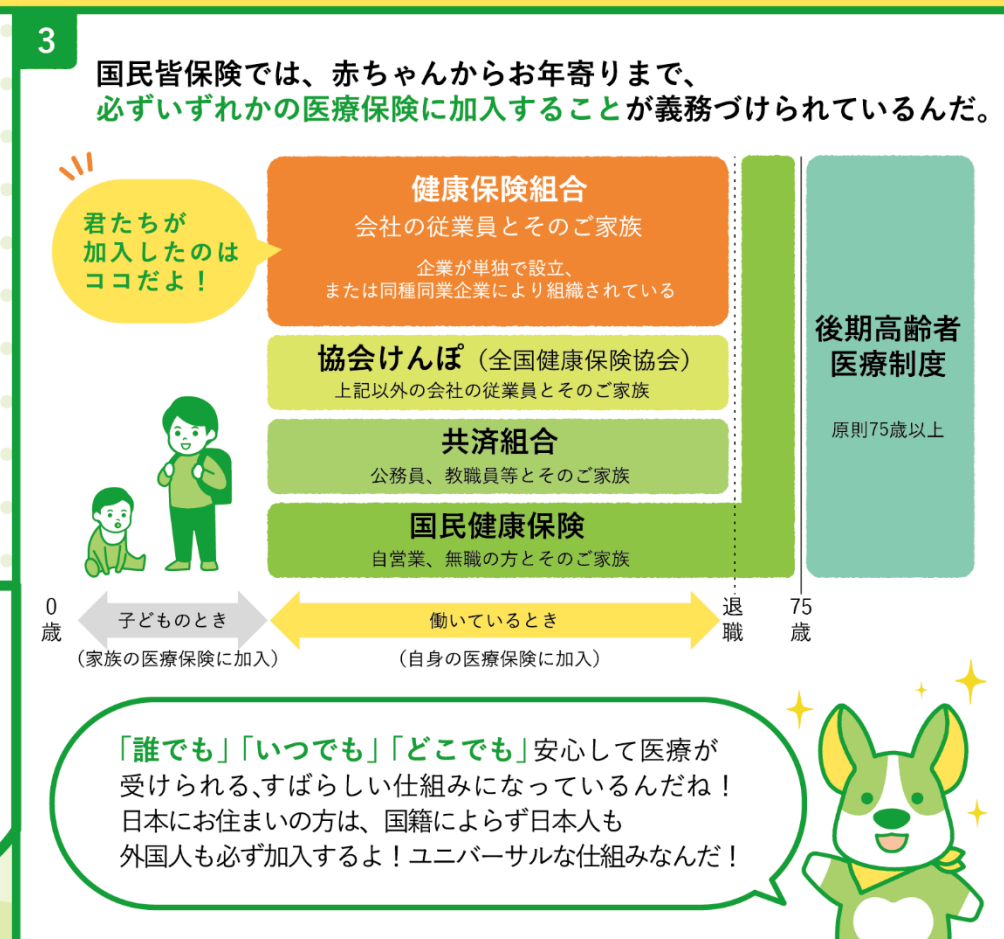
マイナポータルの使い方

マイナポータルを使えば医療費通知やお薬の情報を閲覧したり、
e-Taxに連携して確定申告を簡単に行うこともできるんだって！
利用するにはマイナンバーカードが必要になるよ。

マイナポータルの活用については
右の二次元バーコードから確認してみよう。

マイナポータルサイト▶マイナポータルとは？





公的な医療保険と民間の医療保険の違い

公的な医療保険は、健康保険組合や国民健康保険（国保）など全国民が加入する保険のことだよ。
民間の医療保険は、個人が任意で契約する保険で、入院や手術などの際に、契約内容に応じた給付を受けるものになるよ。
（ちなみにペット保険は民間の保険オンリーだね！）

1



「けんぽ」って
聞いたことあるけど、
なんのことかな？

?

けんぽ

KENPO

けんぽ

2

正しくは、
健康保険組合（通称・健保組合）！

けんぽ
健保ともいう！

健康保険組合

健保組合の仕事は、
「病気・ケガなどの保障（保険給付）」、
「病気・ケガの予防（保健事業）」という、
主に2つの大きな仕事をしているんだ。

健保組合の財源は、
君たちと会社が納める健康保険料※だよ。

※健康保険料については4話を確認しよう

ボクにお任せ！



3

みなさんをサポートする

健保組合の2つの大きな仕事

病気・ケガなどの保障

（保険給付）

業務外の病気やケガ、
出産、死亡、休職など
に対して、必要な医療
費の支払いや手当金を
支給する仕事です。



病気・ケガの予防

（保健事業）

健康で健やかな毎日
を送れるよう、病気
の予防や早期発見の
手助けをしたり、健
康増進のためのさ
ざまな事業を行う仕
事です。



心強いですね！
ちなみに、歯科医院でのホワイトニングは…？

もちろん自腹
（保険適用外）だよ！



業務中に病気やケガをした場合



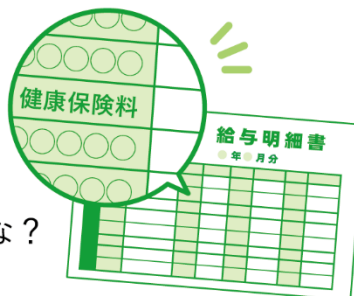
工作中・通勤中の事故などが原因で、労働者が病気やケガをした場合に補償してくれる保険を「労働者災害補償保険（労災保険）」というよ。治療費や休業時の賃金などの補償を受けることができるんだ。労災保険は、個人で加入するものではなく、会社が加入するもの。労働者が安心して働くことができるようにつくられた制度なんだ。

1



給与明細に
書いてある
これってなに？

どうやって
決まるのかな？



2

いいところに目をつけたね！
さっそく詳しく見てみよう！



≡ 保険料はこうして決まる ≡

毎月納める
保険料

=

4・5・6月給与の
平均額（標準報酬月額）

× 保険料率

賞与から納める
保険料

=

賞与額

× 保険料率

3



実際に計算してみよう！

給与が大幅に変わったときなどにも再計算されるよ。

報道健保の保険料率は、8.6%
負担割合は 君たち:会社 = 5:5だ！

君たち	会社
4.3%	4.3%

君たちの健康を守る
ため、会社(事業主)も
健康保険料を負担
してくれているよ！



例 4・5・6月給与の平均額（標準報酬月額）20万円の人

4・5・6月給与の平均額
（標準報酬月額）
20万円

×

保険料率
4.3%

=

毎月の健康保険料
8,600円

例 年間の賞与額50万円の人

年間の賞与額
50万円

×

保険料率
4.3%

=

賞与時の健康保険料
21,500円

暗算で解けたかな？



健康保険料は、主に2つの保険料から成り立っている

健康保険料

基本保険料

…病気・ケガなどの保障（保険給付）や病気の予防（保健事業）などにあてる保険料

特定保険料

…高齢者の医療を支える費用にあてる保険料

※基本保険料には、全国の健保組合が共同で実施する、高額な医療費の共同負担事業などの調整保険料が含まれています。

少子高齢化で高齢者の医療費
の支払いが増え、君たちが納
める保険料が引き上がる背景
もあるけど、健康保険のすべ
ては「助けあい」だよ！



1

大変だったね…。

長期の入院だったから、医療費の支払いが心配だな。

はあ……

2

そんなときでも大丈夫！
健保組合が医療費の**7割**を支払ってくれるよ！

さらに 医療費が高額になった場合は、
健保組合から「**高額療養費**」が支給されるんだ！

■高額療養費制度のしくみ

仮に100万円の医療費がかかっても

医療費100万円	
自己負担 30万円	健保負担 70万円

例

自己負担 30万円	さらに 高額療養費として支給 21万円	=	実際の自己負担額 約9万円	自己負担額は 9万円ほど！
--------------	---------------------------	---	------------------	------------------

※年齢や所得に応じて変わります。

貯金しなくてもいいんだ!!!
健保組合、尊すぎる…。

いや、貯金はしようよ…。

3

工作中・通勤中のケガなどには健康保険は使えないよ!!

※詳しくは3話のママ知識を確認しよう

■医療費支払いのしくみ

診療・治療

自己負担額の支払い

3割

被保険者(あなた)

医療機関

保険料納付

健保組合

請求

支払い

7割

7割は
健保組合から!

健康保険こそがわれわれの暮らしを支えているっ!!

なるほど

すごい
大げさだな

■傷病手当金

業務外の病気やケガのため欠勤して給料がもらえないときに支給される

■出産手当金

出産のため欠勤して給料がもらえないときに支給される

■出産育児一時金

女性の加入者が出産したときに支給される

1

めんどくさいな…

明日は健康診断か…。
別にどこも悪くないし。そもそも若いし。
あー、行きたくないな。

2

もったいない！

**健康診断は
将来の自分のために受けよう！**

明日健康診断に行くことで
病気の早期発見ができるかもしれないよ？

年に1回の自分の健康状態を
チェックする日として
健康診断は必ず受けよう！

記念日だよ♪

3

病気の予防・早期発見や 健康づくりのための取り組み(保健事業)

■実施状況

生活習慣病予防健診 (含む、がん検診)	無料(1年度内1回)
健康・栄養相談	随時、受付中
人間ドック	25,000円まで補助
脳ドック(脳検査)	15,000円まで補助
歯科検診	契約医療機関、会場、 巡回(無料)
がん検診補助金	マンモグラフィ、PSA、 ピロリ菌、肝炎ウイルス等
インフルエンザ予防接種	契約医療機関、会場、 補助金(3,000円)

健診以外にも
こんなにあるんだね！



詳しくは健保組合に
聞いてみよう！

記念日が
増えちゃうかも♡



詳しくは



報道健保の取り組み

報道健保では加入した君たちとご家族の病気の予防・早期発見や健康づくりに力を入れているよ。取り組みを確認してみよう。

みんなの助けあいで成り立つ健康保険には、限りがあるよ。1人ひとりが適切な受診と健康保持・増進を心がけよう！